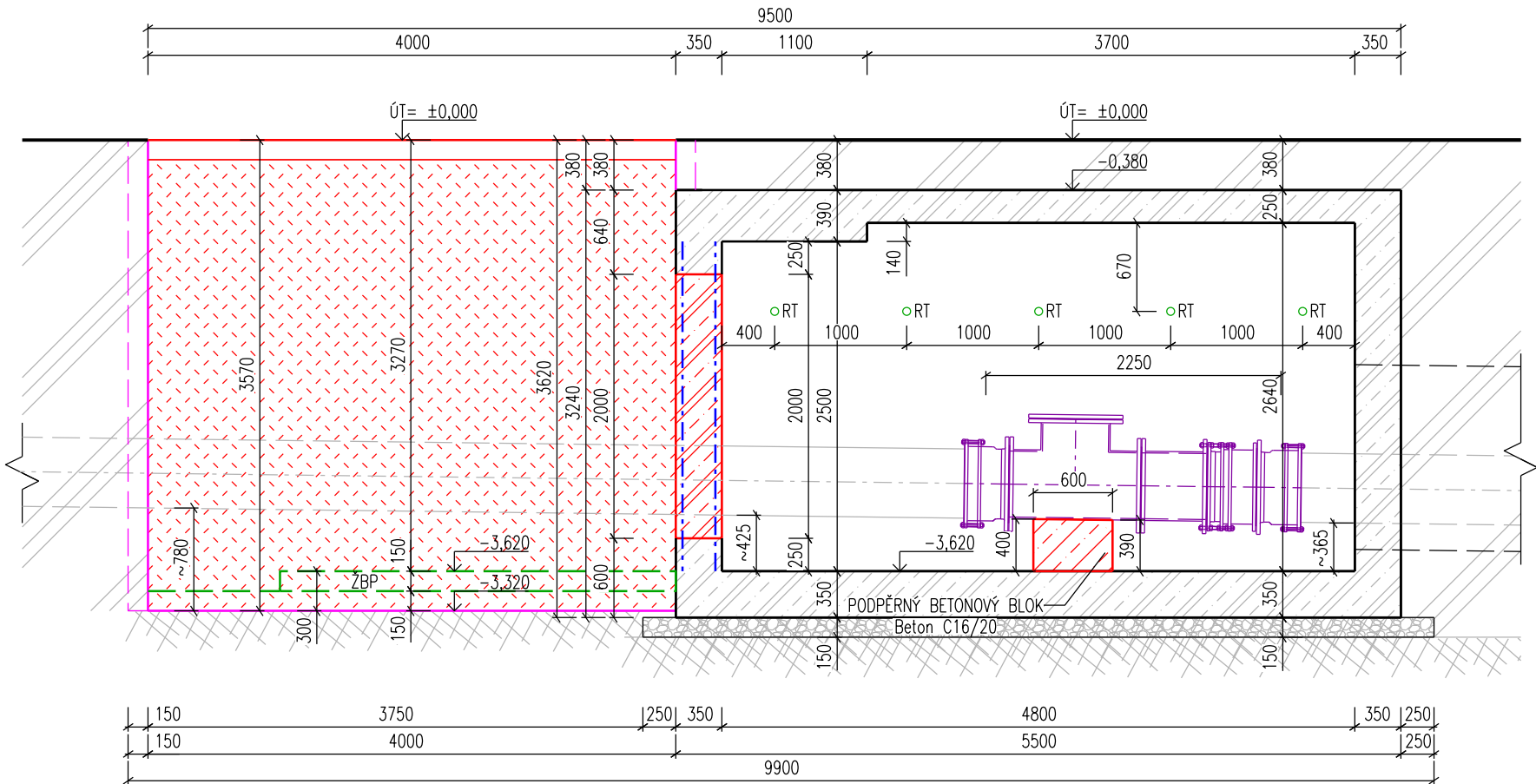
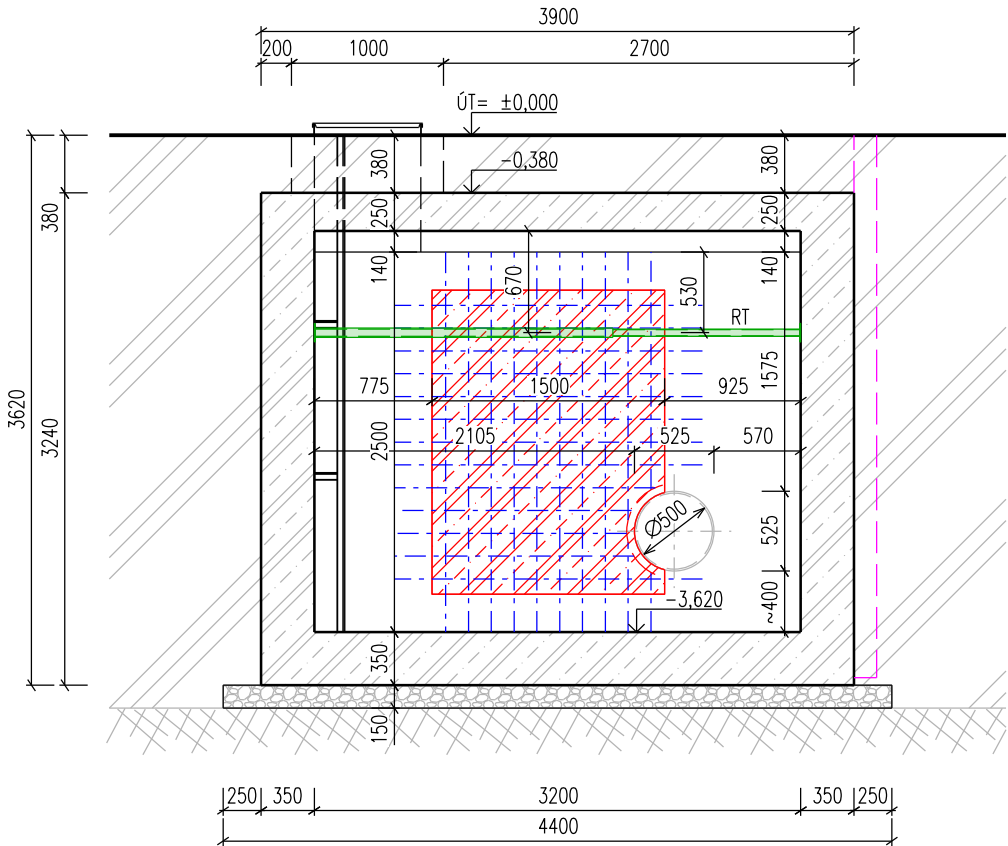


Šachta nad silnicí I/13 – NOVÝ STAV ŘEZY

Řez A-A'



Řez B-B'



LEGENDA:

- Stávající konstrukce
- Stávající technologické vybavení šachty
- Pažené výkopy
- Nové konstrukce
- Nová betonářská výztuž
- Nové technologické vybavení šachty
- Odstraněné dočasné vybavení stavby
- Stávající železobetonové konstrukce
- Nové železobetonové konstrukce
- Zpětný hutněný zásyp výkopu

ZNAČKY:

- RT - Rozpěrné tyče dl. 200/360 cm, Ø 48,3/40 mm - 5 ks, a' = 1000 mm
- ŽBP - Železobetonový panel (1500x3000x150 mm)

POZNÁMKY:

Po instalaci technologického vybavení šachty dojde v rámci stavebních prací k osazení nové betonářské výztuže v místě vybouraného otvoru. Nová výztuž bude kotvena do stávajících konstrukcí do hloubky 250 mm. Dojde k vyvrtání otvoru a zaslepení trnu pro betonářskou výztuž pomocí chemické kotvy. Vytvořená konstrukční spára v místě napojení nové konstrukce bude ošetřena adhezním mřístvem a po obou površích bude umístěn bobtnající pásek, po ošetření spáry a osazení nové betonářské výztuže z ocelových prutů R16 mm, dojde k bednění nové konstrukce a vylití betonovou směsí C30/37 S2, XC3, XA1. Po vytvrdnutí betonu dojde k odbednění nové konstrukce a ošetření jejího povrchu pomocí hydroizolačního krystalizačního nátěru (např. XYPEX CONCENTRATE). Následně dojde k odstranění rozpěrných tyčí a vyjmutí železobetonového panelu z výkopové jámy a k následnému zásypu a hutnění zásypu výkopové jámy. V rámci stavebních prací dojde ke zhotovení podpěrného bloku z betonu C16/20, tento podpěrný blok bude sloužit k podepření armaturního vybavení.

AZ CONSULT, spol. s r. o.

Číslo zakázky.....22/067
Výrobek uvolněn k použití

Datum.....XI/2022 ③

Odpov. proj.: Ing. M. David		<div>A ZCONSULT[®]</div> <div>spol. s r. o.</div> <div>Klíšská 12, 400 01 Ústí nad Labem</div> <div>Tel.: 475 240 888</div> <div>Tel/fax.: 475 240 864</div> <div>E-mail: azconsult@azconsult.cz</div> <div>ČSN EN ISO 9001</div>	
Vypracoval: Ivan Doležal, DiS.			
Kontroloval: Ing. M. David			
Kraj: Ústecký	Místo: Chomutov		
Objednatel: Povodí Ohře, s.p. Bezručova 4219, Chomutov 430 03			
Akce: VD - Otvice - napouštěcí potrubí		Zn. souboru: ...	
Výkres: Šachta nad silnicí I/13 - nový stav - řezy		Stupeň: DSJ	Formát: 3 x A4
		Č. zak.: 22/067	Č. paré :
		Datum: XI/2022	
		Měřítko: 1:50	Č. přílohy: D.4.2.6
DOKUMENTACI LZE UŽÍVAT POUZE VE SMYSLU PŘÍSLUŠNÉ SMLOUVY O DÍLO. KOPÍROVÁNÍ A ROZŠÍŘOVÁNÍ POUZE PO PŘEDCHOZÍM SOUHLASU AZ CONSULT spol. s r. o.			